

DR PARKINGMETER

bimne parkingmeter ha
ni mys uto welle la
aber ha kes zwänzgi gha
für bim gäldschlitz ynezla

ja was machen ig jitz da
han i tänkt, i chönnti ja
schnäll zur poscht am egge gah
mir es zwänzgi wächsle la



D2.



aber halt de müesst i ja
chönne ds uto hie la stah
und zu däm zwäck müesst i da
zersch es zwänzgi ynela

und es zwägzi han i ja
äbe nid, i müessti da
zerscht zur poscht am egge gah
und mys uto hie la stah



und für ds uto hie la z'stah
müesst i zersch es zwänzgi ha
und das isch was i nid ha
wen i nid uf d'poscht cha gah

zwar uf d'poscht müesst i nid gah
wen i ds zwänzgi hätt, do da
i das zwänzgi ja nid ha
chan i ds uto nid lah stah

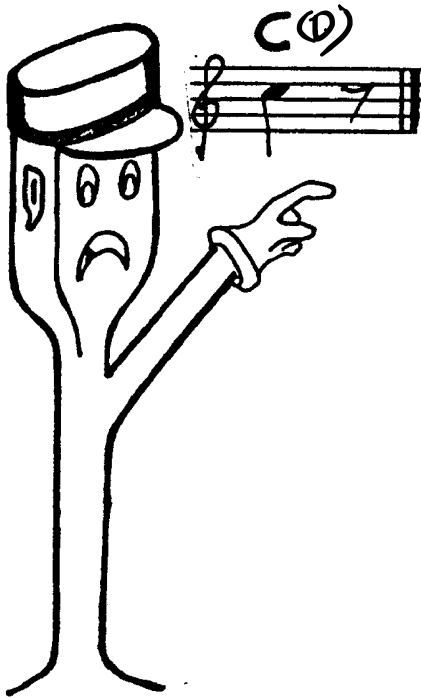


und ich cha kes zwänzgi ha
wil i nid uf d'poscht cha gah
und uf d'poscht chan i nid gah
wil i ja kes zwänzgi ha

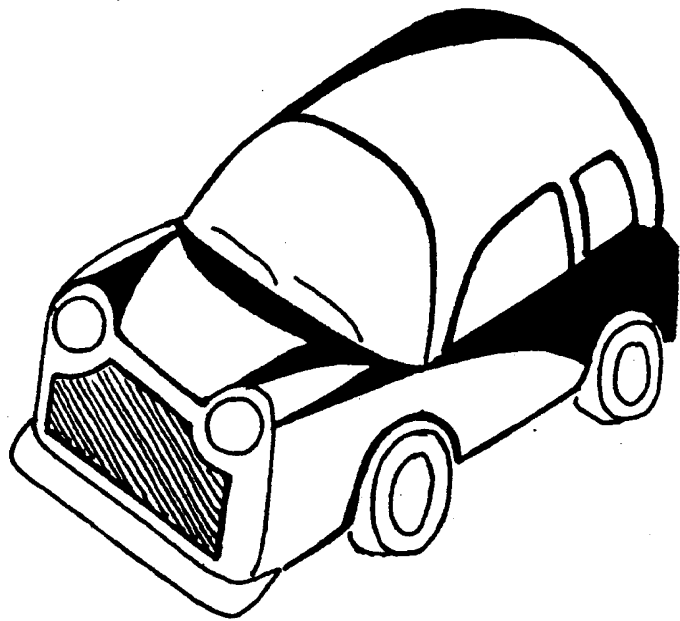
bimne parkingmeter ha
ni mys uto welle la
aber ha kes zwänzgi gha
und ha wider müesse gah



Handwritten musical notation for guitar accompaniment. The first staff shows chords C(0), d(G), and G7(A7). The second staff shows chords C(0), a(hm), d(em), F(G), C(0), and G7(A7).



Text & Musik: Mani Matter
 © 1972 by Benziger Verlag AG, Zürich



HÄSCH DE/PLAUSCH und meinsch du chönsch
 es mit de/Finger

Häsch del/Plausch und meinsch du chönsches
 mit de/Finger Häsch de/Plausch und meinsch
 Du chönsches und bisch/sicher Du verschönsches,
 häsch de/Plausch und meinsch Du chönsches mit
 de/Finger.

(Händ, Bei, Füess, mitenand)

G
 o.
 D5.

Handwritten musical notation for a song. The first staff is in G major, C time signature, with chords G and D7. The second staff continues the melody with a G chord.